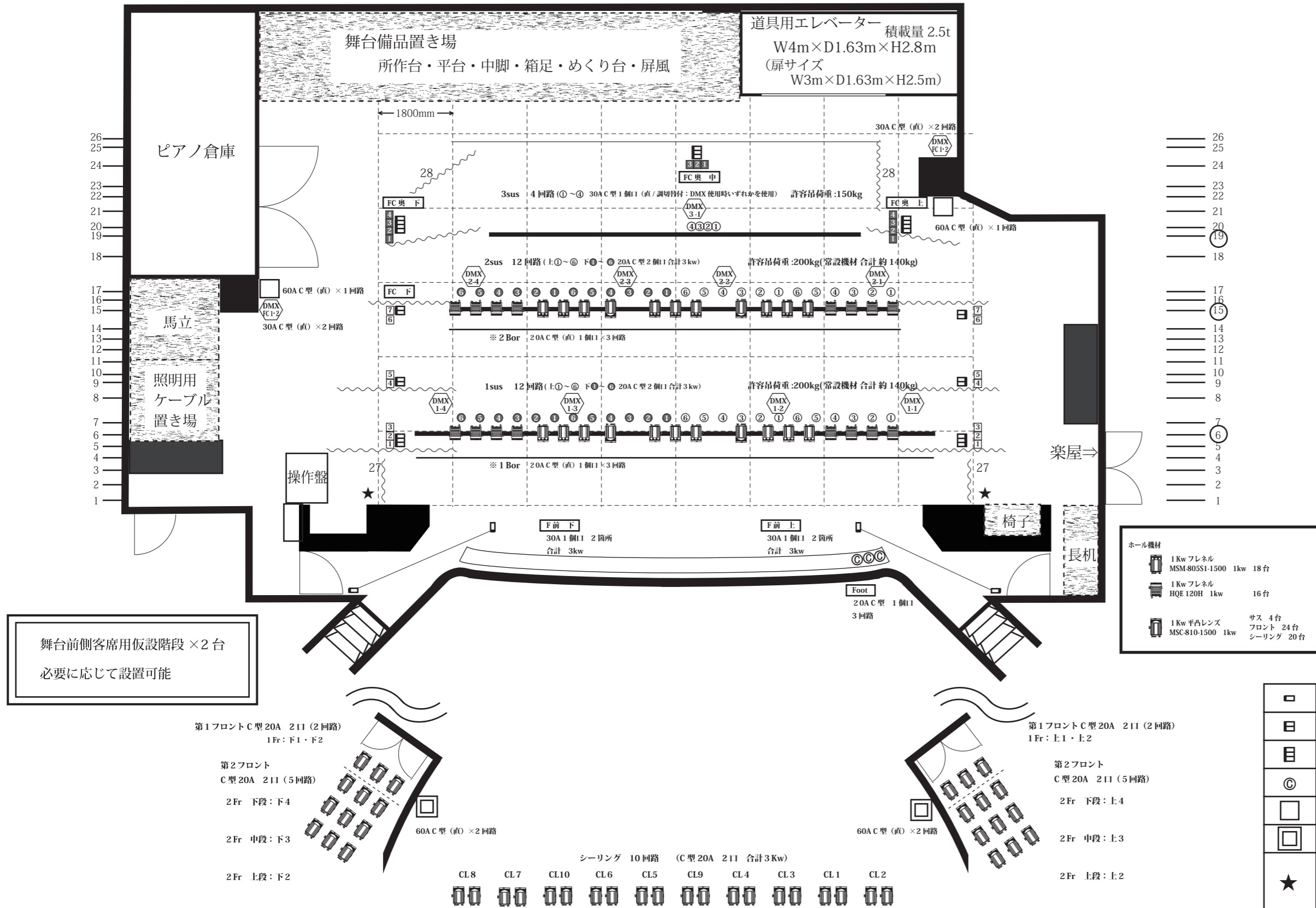


銀座ブロッサム 中央会館 舞台平面図

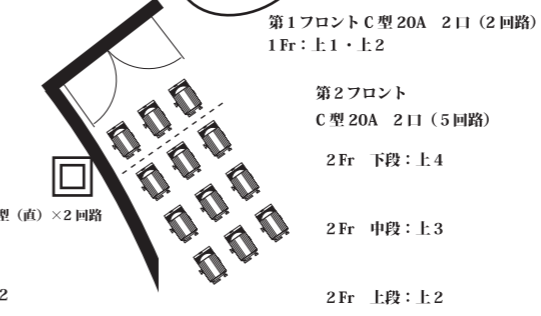
催事名	照明基本吊位置&回路配置図 (2018/11/1)			
利用年月日	年 月 日(曜日) ~ 月 日(曜日)			
利用区分	午前	午後	夜間	全日
担当者	主催者側		会館側	



28	第2 ダメ黒幕
27	第1 ダメ黒幕
26	Horizont幕
25	バック幕
24	正面反響板
23	第6吊物 松羽目 枠付
22	第5吊物
21	Horizontライト
20	第4袖幕
19	第4吊物 (3サス 照明回路有)
18	第2天井反響板 側面反響板共吊り
17	スクリーン 文字付
16	第3袖幕
15	第2サスペンションライト
14	第2ボーダーライト
13	中割幕
12	第3吊物
11	第2吊物
10	第2一文字幕
9	第2袖幕
8	第1天井反響板
7	第1吊物
6	第1サスペンションライト
5	第1袖幕
4	第1ボーダーライト 文字共吊り
3	暗転幕
2	変形絞り緞帳
1	緞帳

ホール機材	
1Kw フレネル MSM-805S1-1500 1kw	18台
1Kw フレネル HQE 120H 1kw	16台
1Kw 平凸レンズ MSC-810-1500 1kw	サス 4台 フロント 24台 シーリング 20台

舞台前側客席用仮設階段 × 2台
必要に応じて設置可能



□	フローポケット 30A 1個口
日	フローポケット 30A 2個口
目	フローポケット 30A 3個口
◎	コンセント 20A C型
□	ウォールコンセント 60A 1個口
□	ウォールコンセント 60A 2個口 (合計10Kwまで)
★	1回路 20A C型 2個口 合計3kw 3F トーメン・4F ギャラリー 上下各2回路

間口 12m 奥行 7m 高さ 7m
緞帳 ~ Horizontライト (21番)

1:100
(A3用紙)